



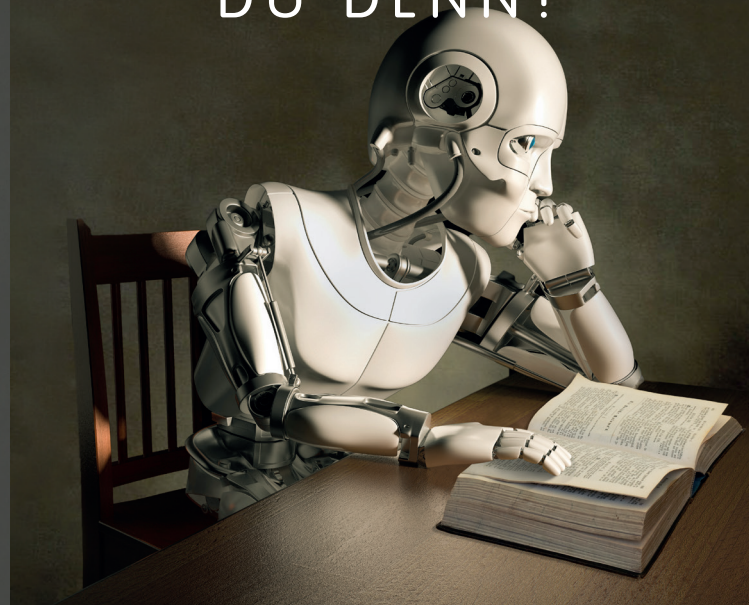
KATHOLISCHE
PRIVATUNIVERSITÄT LINZ

WO DENKST
DU HIN?



KATHOLISCHE
PRIVATUNIVERSITÄT LINZ

WAS GLAUBST
DU DENN?



KATHOLISCHE
PRIVATUNIVERSITÄT LINZ

WIE SIEHST
DU DAS?



**Probier DEIN
Studium!**

Angebot für Studieninteressierte

Wintersemester 2024/25

THEOLOGIE. PHILOSOPHIE. KUNSTWISSENSCHAFT.

www.ku-linz.at

Impressum

Inhaber, Herausgeber und Verleger: Katholische Privat-Universität Linz,
Abteilung PR und Kommunikation/Student Recruitment, 2024.

Für den Inhalt verantwortlich: Mag.^o Hermine Eder.

Hinweise zum Datenschutz finden Sie auf unserer Homepage www.ku-linz.at.

Katholische Privat-Universität Linz Bethlehemstraße 20 4020 Linz
T: +43 732 78 42 93 E: office@ku-linz.at

Die Katholische Privat-Universität Linz lädt Dich ein, Lehrveranstaltungen der Fachbereiche Theologie, Philosophie und Kunstwissenschaft zu besuchen: Erfahre mehr über die Inhalte dieser Fächer und gewinne einen Eindruck des universitären Lebens. Im Anschluss an die Lehrveranstaltungen besteht Gelegenheit für Fragen und zum Austausch!

MONTAG

8:00 – Hinführung zur Bibel
10:00

Die Vorlesung vermittelt Basiskennnisse zu Aufbau und Übersetzungen der Bibel. Zudem werden Grundfragen im Umgang mit biblischen Texten von der Antike bis zur Moderne behandelt – auch in interreligiöser Perspektive.

14:00 – Kunstgeschichte
16:00

Anhand ausgewählter Werke wird ein stilgeschichtlicher Überblick über zentrale künstlerische Entwicklungen der Malerei, Graphik und Medienkunst sowie der Plastik, Installations- und Aktionskunst von 1800 bis in die 2000er Jahre gegeben.

DIENSTAG

10:00 – Grundlagen der Anthropologie
12:00

Im weiten Sinn können alle Äußerungen des Menschen (Mythologie, Religion, Dichtung), in denen er sein Menschsein thematisiert, als Anthropologie betrachtet werden. Die Vorlesung führt in die spezifisch philosophische Anthropologie ein.

14:00 – Einführung in die Religionspädagogik
16:00

Im Mittelpunkt stehen grundlegende Fragestellungen und Begriffe religionspädagogischen Denkens und Handelns. Ein Schwerpunkt liegt auf dem schulischen Religionsunterricht und seinem Beitrag zur religiösen Bildung in einer pluralen Gesellschaft.

16:00 – Architekturgeschichte
18:00

In der Vorlesung werden die Grundlagen der Architekturgeschichte erarbeitet und in Architekturanalyse und Architekturinterpretation eingeführt. Der Schwerpunkt liegt dabei in der Zeit vor der Moderne: vom Mittelalter bis ins frühe 19. Jahrhundert.

MITTWOCH

10:00 – Einführung in die Religionswissenschaft
14:00

Die Geschichte des Faches Religionswissenschaft und des Begriffs „Religion“ wird erschlossen. Zentrale Themen wie Säkularisierung, Kolonialismus, Fundamentalismus, Religion/Spiritualität, Verhältnis zur Theologie u.a. werden ausgehend von aktuellen Forschungsansätzen beleuchtet. Damit wird auch in die Wissenschaftstheorie der Religionswissenschaft und kulturwissenschaftliche Religionstheorien eingeführt.

14:00 – Einleitung in die Schriften des Alten Testaments
16:00

Die Vorlesung eröffnet den Zugang zur Welt und Umwelt des Alten Testaments. Sie vermittelt einen Überblick über die Geschichte des alten Israel, diskutiert Fragen der Textauslegung und -interpretation und gewährt Einblicke in Entstehung, Struktur und wesentliche theologische Inhalte der alttestamentlichen Schriften.

18:00 – Einführung in die Philosophie
20:00

Was ist Philosophie und was heißt Philosophieren? Welcher ist der Ort der Philosophie im Kontext der Wissenschaften? Ist die Philosophie überhaupt eine Wissenschaft und wenn ja, welcher Art? Diese und andere Fragen rund um die Genese sowie geschichtliche und systematische Entfaltung der Philosophie werden in der Vorlesung behandelt.

DONNERSTAG

8:00 – Christliche Sozialwissenschaften
10:00

Die Vorlesung führt in zentrale Anliegen einer christlichen Sozialethik ein und bietet die Möglichkeit zur Diskussion aktueller gesellschaftlicher und politischer Herausforderungen.

14:00 – Introduction to Christianity
16:00

This lecture will discuss the inherent content of Christianity as religion, faith, cultural force, political power, intellectual path, and existential movement of being in the world.

16:00 – Grundfragen der Pastoraltheologie
18:00

Ziel der Vorlesung ist die Vermittlung pastoraltheologischer Grundkenntnisse. Wozu braucht Gott seine Kirche? Die Pastoraltheologie ist das Zukunftslaboratorium kirchlicher Praxis. Ist man als Akteur:in der kirchlichen Praxis pastoraltheologisch umfassend ausgebildet, eröffnen sich Handlungsfreiräume einer theologisch fundierten und zugleich zeitgemäßen Kirchengestaltung.

FREITAG

11:00 – Ethik
15:00

Es werden die wichtigsten Fragestellungen der Ethik behandelt: Was sollen wir tun? Was ist das richtige Handeln, und wie kann es begründet werden? Anhand von Fallbeispielen und -geschichten werden die bedeutendsten ethischen Theorien erläutert.

Kontakt und Anmeldung

Katharina Hollinetz BA
Student Recruitment
k.hollinetz@ku-linz.at

