

//// KUNSTGESPRÄCH zur Mittagszeit  
mit dem Architekten Hans Puchhammer  
und dem Kuratorenteam Jörg Matthies und Anna Minta  
Mittwoch, 16. Jänner 2019, 12:00 Uhr, KU Linz, Foyer

gefördert von



GÜNTER ROMBOLD PRIVATSTIFTUNG



Impressum  
Medieninhaber: Katholische Privat-Universität Linz  
Für den Inhalt verantwortlich:  
Dr. Jörg Matthies und Univ.-Prof. Dr. Anna Minta

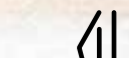
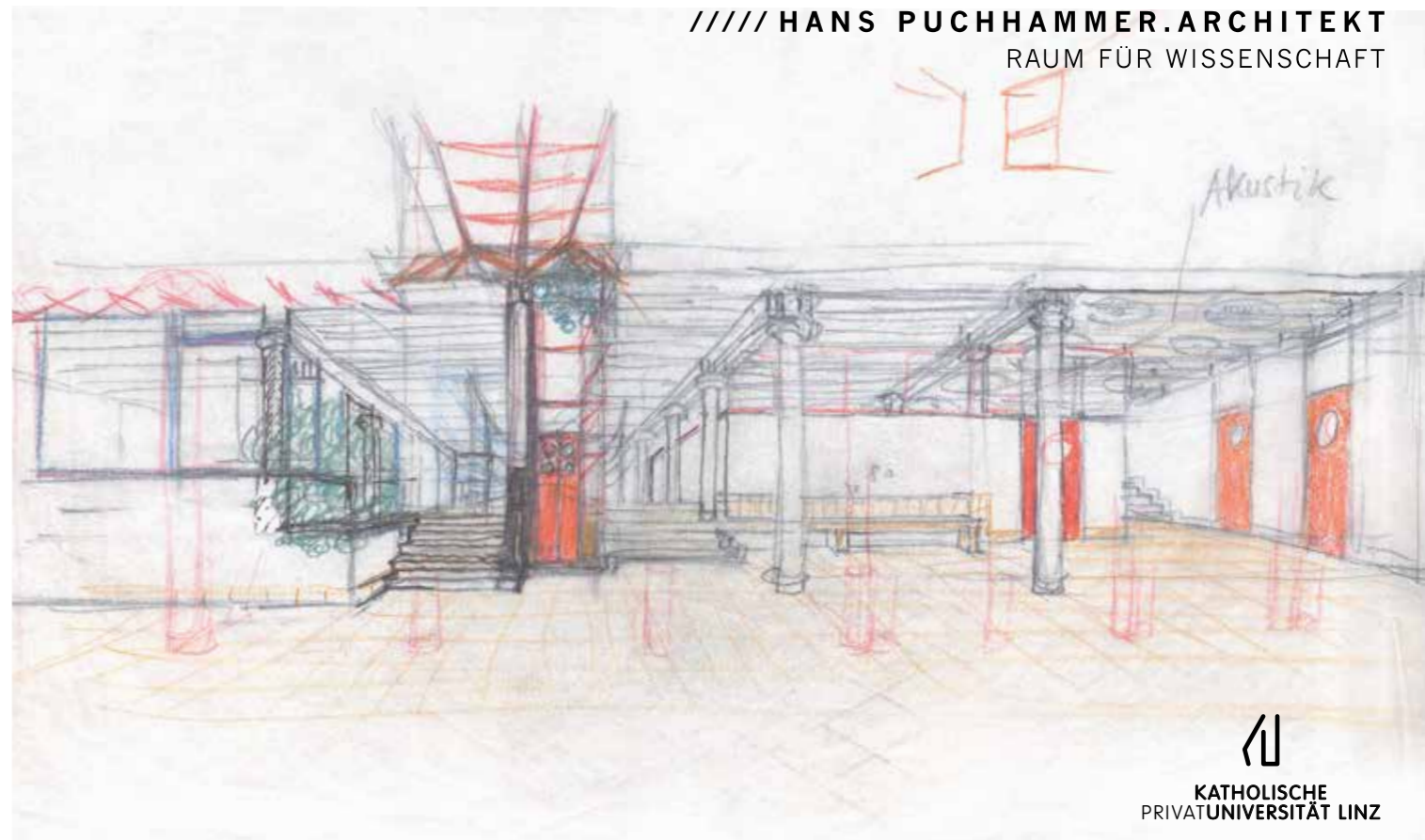
Grafik: LUCY.D design  
Zeichnungen und Fotos: Sammlung Puchhammer, Wien,  
Studiensammlung Günter Rombold, KU Linz,  
und Jörg Matthies, Linz  
Hersteller: Druckerei Mittermüller GmbH, Rohr



## IM VORBEIGEHEN II/15

WINTERSEMESTER 2018/19

////// HANS PUCHHAMMER.ARCHITEKT  
RAUM FÜR WISSENSCHAFT



KATHOLISCHE  
PRIVATUNIVERSITÄT LINZ

*„Der Lokalausgleich von Gebäuden, die Erfassung ihres Umraums, ihre topographische und ökologische Einpassung, die Maßstäblichkeit, die Qualität ihrer Benutzbarkeit und die witterungsbedingte Alterung der verwendeten Materialien zu betrachten, halte ich für eine der wichtigsten Erfahrungen des Architekten.“  
(Hans Puchhammer, 2004)*

//// Kurator/Kuratorin  
Jörg Matthies  
Anna Minta

Ausstellungseröffnung mit  
Hans Puchhammer im Rahmen  
der Eröffnung des Studienjahres  
Mo., 1. Okt. 2018, 19.00 Uhr

Während des Wintersemesters  
Mo–Fr von 8–17 Uhr geöffnet

Kunstgespräch zur Mittagszeit  
mit Hans Puchhammer  
Mi., 16. Jän. 2019, 12.00 Uhr  
KU Linz, Foyer

Eintritt frei!

**Hans Puchhammer**, geb. 1931 in Wels (OÖ), hat mit seinen Bauten, als Assistent und Professor an der TU Wien sowie als Mitglied und Vorsitzender des Denkmalbeirates am Bundesdenkmalamt das Baugeschehen in Österreich geprägt.

Nach einer handwerklichen Lehre und dem Architekturstudium arbeitete er seit 1958 als freischaffender Architekt. Es entstanden zahlreiche Wohnbauten und öffentliche Einrichtungen. Bauen im Bestand und moderne Interventionen sowie der sensible Umgang mit historischer Bausubstanz kennzeichnen sein Œuvre.

Auf weltweiten Studienreisen entstanden über 700 Skizzen, die seine Auseinandersetzung mit Raumstrukturen als gebaute Lebenswelt dokumentieren.

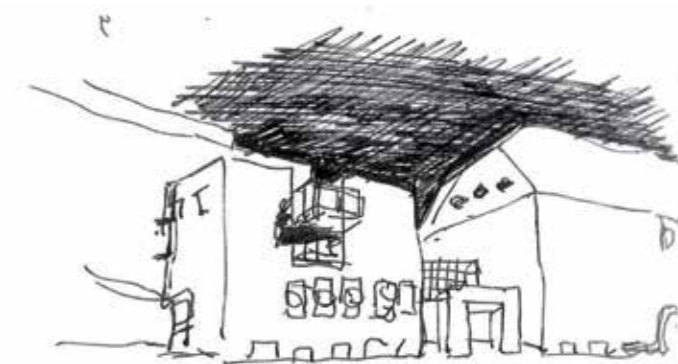
Katholische Privat-Universität Linz  
A-4020 Linz, Bethlehemstraße 20  
Telefon: 0732/78 42 93 - 4190  
E-Mail: kunstwissenschaft@ku-linz.at  
<http://ku-linz.at/kunstwissenschaft>



**Raum für Wissenschaft**

Die KU Linz (damals Kath.-Theol. Hochschule) erhielt vor 30 Jahren einen Neubau, der das benachbarte Barockgebäude mit einbezieht. Der im Wettbewerb siegreiche Entwurf des Architekten Puchhammer entwickelt einen spannungsreichen Dialog zwischen Alt und Neu.

Der Altbau erhielt seine historische Bauform zurück. Der Neubau greift in seiner sachlichen Architektursprache Motive wie Arkaden und Gewölbe in abstrakter Form auf. Neben einer klaren Nutzungsstruktur mit Hörsälen, Seminarräumen, Bibliothek und Büros bieten die Universitätsgebäude eine Vielzahl von Begegnungsflächen mit hoher Aufenthaltsqualität.



Puchhammers Architekturverständnis zeigt sich in den ausgestellten Entwurfsplänen (Foyer und Seminarraum 2) und seinen Reiseskizzen (Hörsaal 1). Zeichnend analysiert er das Verhältnis von Bau und Umraum, experimentiert mit Proportionen, studiert Lichtverhältnisse, beobachtet Details und Materialität. Interventionen in Form von Fotos, Plänen und Skizzen sind im Haus verteilt, um die Aufmerksamkeit auf architekturräumliche Konzepte zu lenken und so die Qualität der Gebäude neu zu entdecken.